

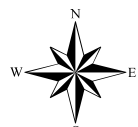
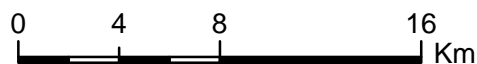
# BASSINS VERSANTS TOPOGRAPHIQUES DU VAUCLUSE \*

## LEGENDE

- Aygues-Eygues (L')
- Grand bassin versant de la Durance
- Aiguebrun (L')
- Coulon-Calavon (Le)
- Eze (L')
- Marderic (Le)
- Torrent de Laval (Le)
- Grand bassin versant de l'Ouvèze
- Bassin Sud-Ouest du Mont Ventoux
- Nesque (La)
- Ouvèze provençale (L')
- Sorgues (Les)
- Lauzon amont (Le)
- Lez (Le)
- Meyne(La)
- Rieu Foyro (Le)
- \* Roubine de Morières- Cassagne (rivière artificialisée)
- Cours d'eau structurants au niveau régional\*
- Cours d'eau de niveau régional\*
- Cours d'eau de niveau départemental \*
- Canaux structurants \*\*
- Plans d'eau (surface >=30ha)
- Préfecture de département
- Villes "repères géographiques" \*
- Département de Vaucluse
- Départements voisins

\* Cf. Notice explicative associée

\*\* participant au fonctionnement hydrographique



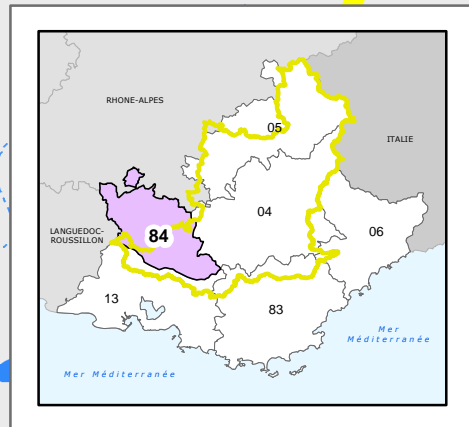
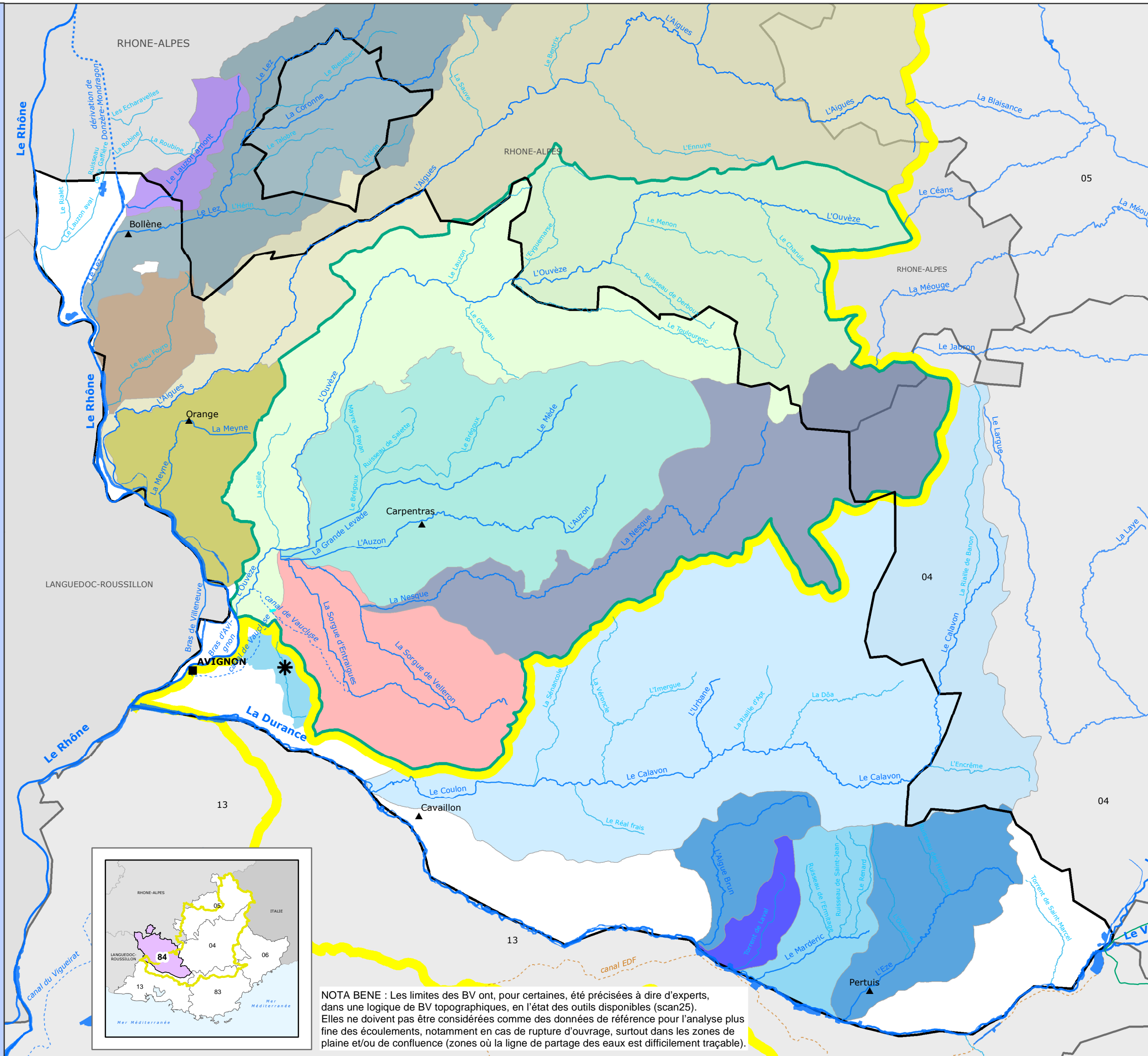
Source des données : ARPE PACA dans le cadre d'un travail partenarial au sein du Pole eau et environnement du CRIGE PACA et après une récolte de données tout azimut (IGN BD Carthage, AERMC DCE, Départements, gestionnaires ...)

Date de validité : octobre 2014

Fonds de carte : © IGN - BD Carthage v3 / GEOFLA ®

Réalisation : ARPE PACA - Novembre 2014

Pour plus d'informations : [www.crig-e-paca.org](http://www.crig-e-paca.org)



NOTA BENE : Les limites des BV ont, pour certaines, été précisées à dire d'experts, dans une logique de BV topographiques, en l'état des outils disponibles (scan25). Elles ne doivent pas être considérées comme des données de référence pour l'analyse plus fine des écoulements, notamment en cas de rupture d'ouvrage, surtout dans les zones de plaine et/ou de confluence (zones où la ligne de partage des eaux est difficilement traçable).