

STAGE DE CITOYENNETÉ SENSIBILISATION À L'ENVIRONNEMENT

BIODIVERSITÉ ET DÉCHETS

MERCREDI 02 AVRIL
2025



MINISTÈRE
DE LA JUSTICE

*Liberté
Égalité
Fraternité*





**Fédération départementale de
protection de l'environnement**

<https://www.fne-vaucluse.fr/>

 <https://www.facebook.com/FNEVaucluseofficiel>

 **SENTINELLES
DE LA NATURE**



DÉROULÉ DE LA JOURNÉE

- **9h00 – 9h30 : Accueil et présentation de la journée (30 minutes)**, Françoise BEAUMONT - France Nature Environnement Vaucluse
- **9h30 – 10h15 : Sensibilisation à la problématique des déchets (45min)**, Kilian TRABICHET - FNE Vaucluse
- **10h15 – 10h30 : Pause**
- **10h30 – 12h30 : Sensibilisation à la protection de la biodiversité :**
 - Focus sur les produits phytosanitaires (50min)**, Nicolas BORDE - La Ferme des Possibles, Pernes-les-Fontaines
 - ☀ Sensibilisation aux conséquences des produits phytosanitaires sur les sols, l'eau, la biodiversité et la santé.
 - ☀ Présentation d'alternatives plus respectueuses de l'environnement.
 - Focus sur les espèces protégées et leur détention (30 minutes)** - LPO Christophe Nguyen-the
 - 12h30 – 14h : Pause déjeuner (pique-nique tiré du sac)**
- **14h – 16h : Visite de la Ferme de la Durette**, Serge BASTET -Terre de Liens
Présentation des techniques agroécologiques (haies, mares...)
- **16h – 16h15 : Présentation des écogestes**, Françoise BEAUMONT - FNE Vaucluse
- **16h15 – 16h30 : Bilan de la journée et questionnaire**, FNE Vaucluse



TOUR DE TABLE



LES DÉCHETS

-

FNE84

DURÉE : 45 MINUTES

PAUSE



PROTECTION DE LA BIODIVERSITÉ

-

LA FERME DES POSSIBLES

DURÉE : 50 MINUTES

PROTECTION DE LA BIODIVERSITÉ
-
LES HÉRONS D'AVIGNON (LPO)

DURÉE : 30 MINUTES

PAUSE DÉJEUNER



VISITE DE LA FERME DE LA DURETTE
PAR SERGE BASTET, TERRE DE LIENS

Ferme pilote maraichère et verger en agroforesterie

Présentation des pratiques agroécologiques (haies, mare...)

LES ÉCOGESTES

-

FNE84

DURÉE : 15 MINUTES



PRÉSENTATION DES ÉCOGESTES EAU



L'eau recouvre 71 % de la surface de la Terre

97 % d'eau salée et 3 % d'eau douce

1 % d'eau douce disponible



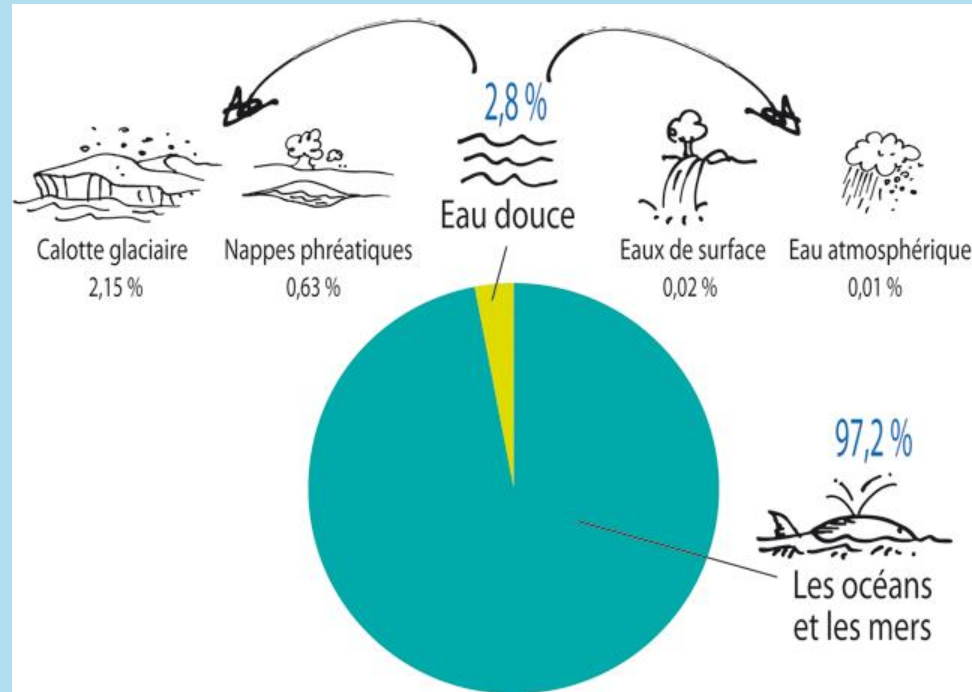
Problèmes liés à l'eau

Pollution des ressources

Utilisations non-essentiels

93 % de notre utilisation est liée à l'hygiène et au nettoyage

Sécheresses de plus en plus fréquentes, diminution des ressources disponibles d'eau potable



Ecogestes eau

Planter des essences et des cultures adaptées au climat provençal

Nettoyer sa voiture en station de lavage mais la laver le moins possible

Récupérer l'eau de pluie pour arroser

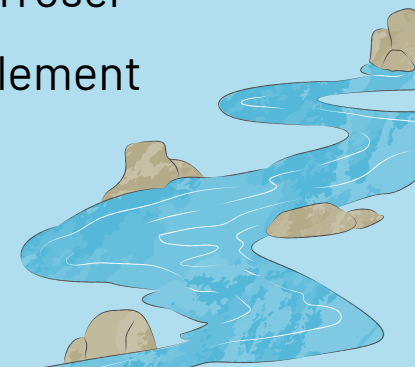
Ne pas laisser le robinet ouvert inutilement

Arroser en début de soirée

Utiliser un lave-vaisselle

Soyez attentif aux fuites !

Privilégier les douches



PRÉSENTATION DES ÉCOGESTES ALIMENTATION

Les aliments les plus consommés par les Français

EMPREINTE CARBONE DU TRANSPORT D'1 Kg DE FRUITS ET LÉGUMES

21,9 kg de CO2 rejeté



AVION



1,3 kg de CO2 rejeté



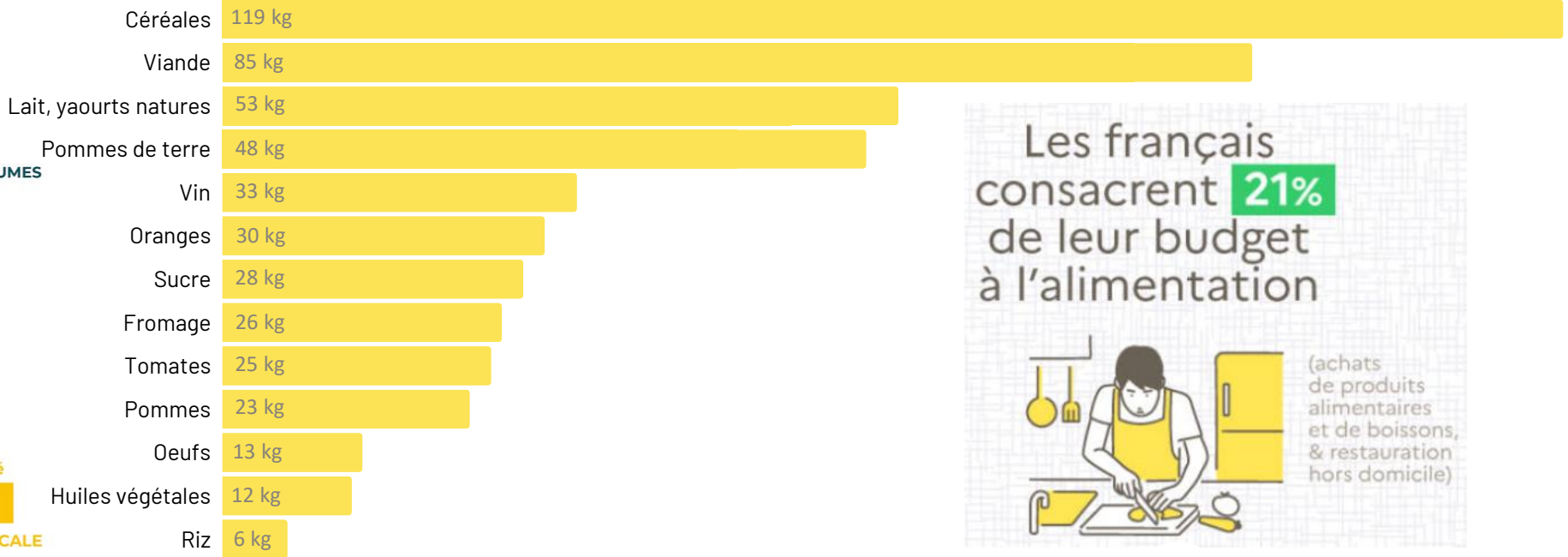
CAMION / BATEAU

0,3 kg de CO2 rejeté



PRODUCTION LOCALE

www.save4planet.com



Les français consacrent **21%** de leur budget à l'alimentation

(achats de produits alimentaires et de boissons, & restauration hors domicile)



Ecogestes alimentation

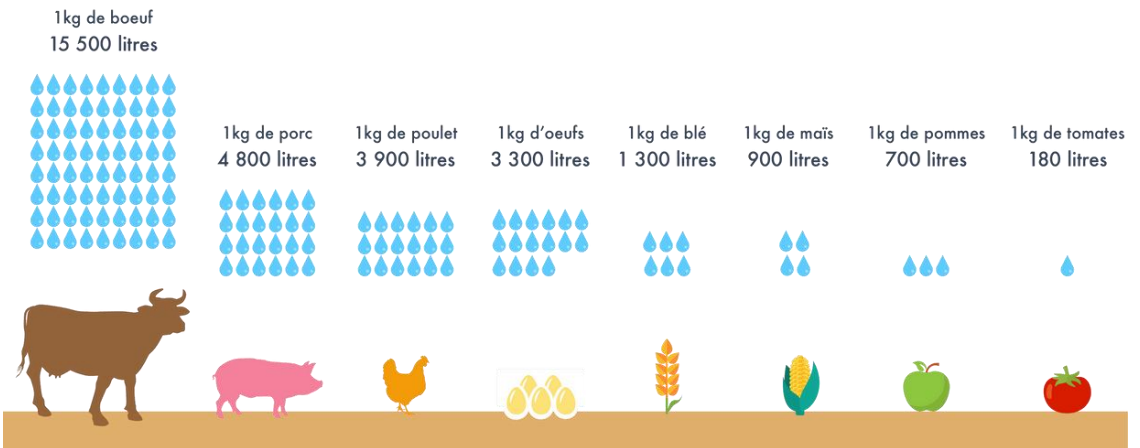
- Privilégier les produits locaux
- Diminuer sa consommation de viande au profit de légumes, de céréales et de légumineuses
- Bannir le gaspillage alimentaire
- Consommer de saison



Pollutions liées à l'alimentation

- Pollution des ressources en eau
- Appauvrissement des sols
- Impact sur la santé humaine
- Pollution de l'air
- Réduction de la biodiversité

L'empreinte hydrique par kilo d'aliment



Source Yuka

100 milliards

de vêtements sont vendus chaque année dans le monde.

Leur production a tout bonnement doublé entre 2000 et 2014 !

4 milliards de tonnes

d'équivalent CO₂ par an, ce sont les émissions générées par l'industrie textile (vêtements et chaussures).

C'est plus que l'impact des vols internationaux et le trafic maritime réunis.

En 2050, le secteur textile émettrait même 26 % des émissions globales de GES si les tendances actuelles de consommation se poursuivent.

PRÉSENTATION DES ÉCOGESTES TEXTILE

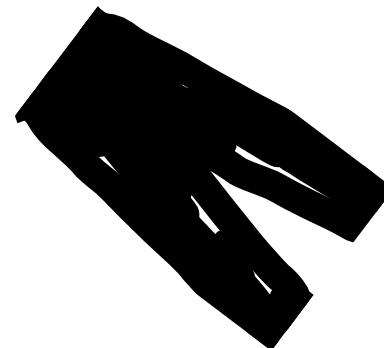


Pollutions liées à l'industrie du textile

2ème industrie la plus polluante
Quantité monumentale de déchets
Pollution des ressources en eau

Micro-particules libérées dans l'environnement lors des lavages en machine

Délocalisation des industries rend très polluante la création d'un vêtement



Ecogestes textile

Privilégier les achats d'occasion
Choisir des éco-labels
Choisir vêtements recyclés
Utiliser les contenaires de récupération
Donner ses vêtements plutôt que de les jeter

FRIPERIES

On choisit les bonnes matières



Le lin ou le chanvre

dont la culture est moins gourmande en eau et en engrais. La France est le premier producteur mondial de lin, cococol!



Le coton biologique

La culture du coton n'est-elle pas désastreuse pour l'environnement ? Si ! Vous avez bien suivi cher, chère lecteur-trice. Mais nous pouvons nous tourner vers le coton biologique.

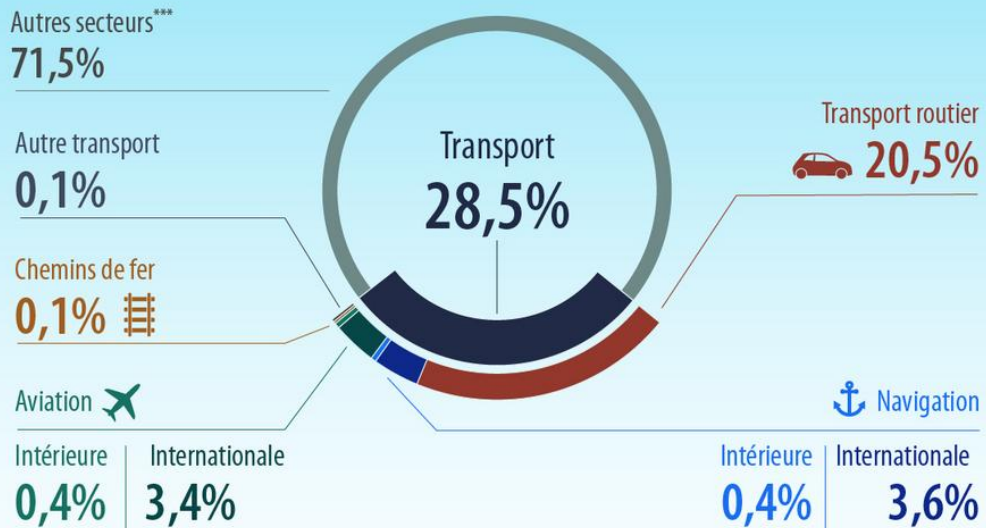


Aujourd'hui, **70%**

des fibres synthétiques produites dans le monde proviennent du **pétrole.**

Émissions des transports

par rapport aux émissions totales de gaz à effet de serre de l'UE* (2019)**



*A l'exclusion du Royaume-Uni (UE-27)

**A l'exclusion de l'utilisation des terres, du changement d'affectation des terres et de la foresterie (LULUCF)

***Energie, industrie, résidentiel, commercial, institutionnel, agriculture, sylviculture, pêche et autres

Source : Agence européenne pour l'environnement (2022)



Mode de transport	Facteur d'émission (km/passager)	Hypothèse Nbre Passagers
Avion	285 gCO ₂ e	88
Voiture "gourmande"	158 gCO ₂ e	1.5
Voiture "efficace" ou "petite"	104 gCO ₂ e	1.5
Moto / Scooter	72 gCO ₂ e	1.2
Bus	68 gCO ₂ e	12.7
Train	14 gCO ₂ e	156

PRÉSENTATION DES ÉCOGESTES TRANSPORT



Pollutions liées aux transports

2019 : 1ère émission GES en France (136 Mt co2)

1ère cause : voiture individuelle

2ème cause : poids-lourds

Pollution de l'air aux particules et autres polluants



Ecogestes transports

Privilégier les mobilités douces (vélo / marches)

Transports en commun (Train / bus)

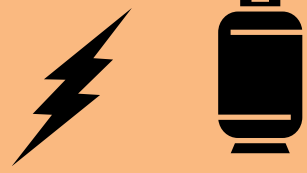
Covoiturage au maximum !



Source : carbo academy

PRÉSENTATION DES ÉCOGESTES

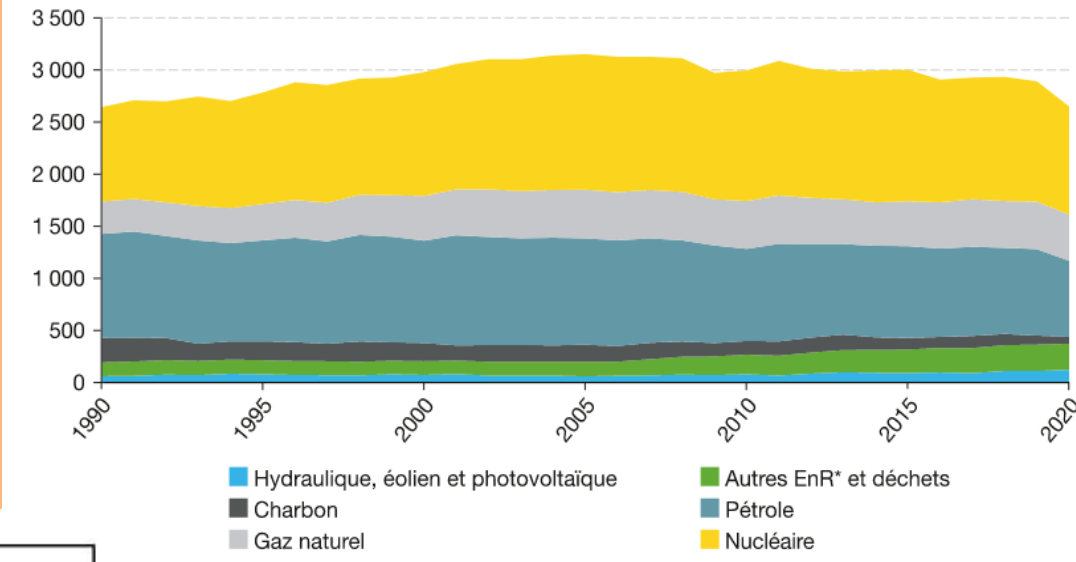
ENERGIE



CONSOMMATION D'ÉNERGIE PRIMAIRE PAR ÉNERGIE

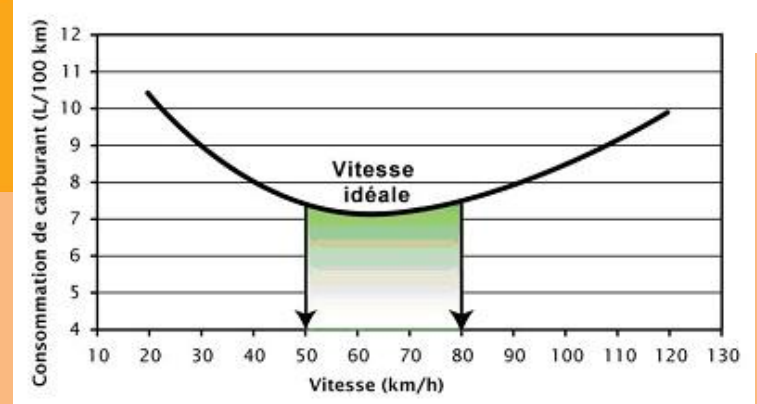
Total : 2 650 TWh en 2020 (données corrigées des variations climatiques)

En TWh (données corrigées des variations climatiques)



Pollutions liées aux énergies

- Utilisation d'énergies fossiles (pétrole, gaz, charbon...)
- Création de déchets non-traitables (nucléaire, batterie, panneaux solaires)



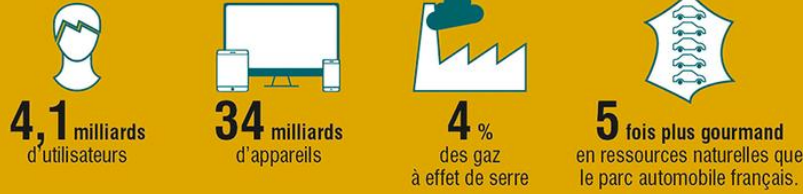
Ecogestes énergies

- Éviter les éclairages inutiles
- Débrancher tous les appareils non utilisés
- Isoler son habitation
- Diminuer sa consommation de chauffage (19°C dans la maison et 17°C dans les chambres)
- Privilégiés les appareils à basse consommation

POLLUTION NUMÉRIQUE : LES CHIFFRES CLÉS

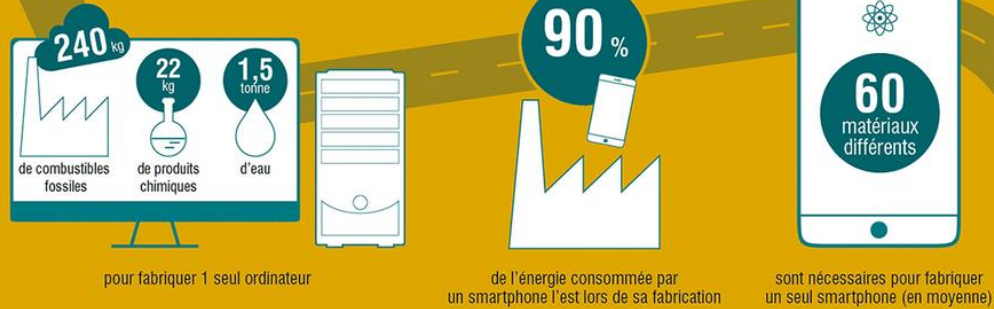
Zoom sur le cycle de vie de nos appareils électroniques

Le numérique mondial, c'est :



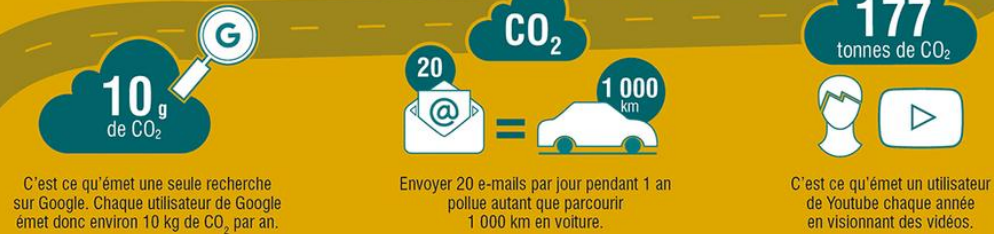
FABRICATION

45% de la consommation énergétique de la filière numérique



UTILISATION

55% de la consommation énergétique de la filière numérique



DESTRUCTION

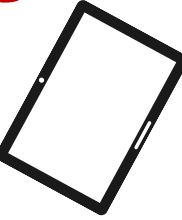
DEEE (Déchets d'équipements électriques et électroniques)



Sources : Green IT / Ademe / University of Bristol / United Nations University / Basal Action Network / Filière 3e / Archimag



PRÉSENTATION DES ÉCOGESTES NUMÉRIQUE

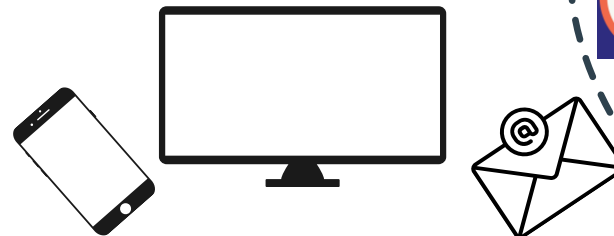


Pollutions liées au numérique

4% des émissions de GES mondiale

Smartphone : 150 millions de tonnes GES/an

333 milliards de mail / jour



Ecogestes - numérique

Se désabonner des newsletters et abonnements inutiles

Supprimer régulièrement les mails traités

Eviter les stockages sur le cloud

Privilégier les appareils reconditionnés et l'occasion

Réparer et utiliser les objets au maximum

Réduire sa consommation de streaming



BILAN ET ÉVALUATION DE LA JOURNÉE





QUESTIONNAIRE

**MERCI POUR VOTRE
ATTENTION !**



**MINISTÈRE
DE LA JUSTICE**

*Liberté
Égalité
Fraternité*

